

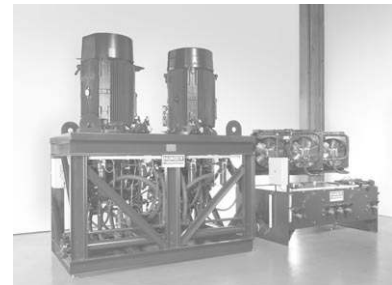


Referenzen im In- und Ausland: *References in Germany and abroad:*

1. HYDRAULIKAGGREGATE 1. HYDRAULIC POWER PACKS

INLAND / GERMANY:

- Thyssen GKI-OFU GmbH, Oberhausen
- MAN Takraf Fördertechnik GmbH, Leipzig
- Vereinigte Aluminiumwerke, Neuss
- Vereinigte Aluminiumwerke, Töging
- Alu-Norf, Neuss/Hamburger Aluminiumwerke, Hamburg
- Aluminiumwerke Essen, Essen
- Hoogovens Aluminium Walzprodukte GmbH, Koblenz
- Vereinigte Aluminwerke Alucast, Dillingen
- Metallwarenfabrik Stockach GmbH, Stockach
- HDW Nobiskrug, Nobiskrug
- Hoechst AG, Frankfurt
- Preussag Noell GmbH, Würzburg
- Preussag Minimax, München
- Kernkraftwerk Gundremmingen, Gundremmingen
- Maschinenbau Engelhard, Truchtlaching
- Volkswerft Stralsund, Stralsund
- Impac Offshore Engineering GmbH, Hamburg
- Aktiengesellschaft A. Hering, Gunzenhausen
- Bauermeister Verfahrenstechnik GmbH, Norderstedt
- KFN Kran- und Fördertechnik, Nürnberg
- Otto Fuchs Metallwerke, Meinerzhagen
- Marinensarsenal Wilhelmshaven, Wilhelmshaven



AUSLAND / ABROAD

- Tungabhadra Corporation, Indien
- Triveni Structurals Ltd., Indien
- Texmaco Ltd., Indien
- Hunan Wugianxi Hydroelectric Corporation, China
- The Construction & Material Supplying Company, Vietnam
- S r-Norge Aluminium A/S, Norwegen

- Hydro Teknologi-og utbyggingsdivisjonen, Norwegen
- Icelandic Aluminium Co. Ltd. ISAL, Island
- Dunaferri Fejlesztò és Karebantartò Kft., Ungarn
- Hydro Aluminium Ardal, Norwegen
- Maerz-Gautschi, Schweiz

2. DREHDURCHFÜHRUNGEN

2. ROTARY DISTRIBUTORS

INLAND / GERMANY:

- Krauss-Maffei, München
- Krupp Fördertechnik, Lübeck
- MAN Takraf, Nürnberg
- SMS Demag, Duisburg
- Morgan-Rekofa, Bad Neuenahr
- Schleifring, Fürstenfeldbruck
- Bergische Achsenfabrik, Wiehl
- Lothar Spahn, Gelnhausen
- Saarstahl, Saarbrücken
- Keller Grundbau, Renchen (Baden)

AUSLAND / ABROAD

- IC Fluid Power, USA
- Angang Group, China
- TATA, Indien
- SMS Concast, USA
- VA Tech, Schweiz



3. HYDRAULIKVENTILE

3. HYDRAULIC VALVES

INLAND / GERMANY:

- CHH Baumaschinen, Berlin
- CNH Baumaschinen, Heidelberg
- Dautel, Leingarten b. Heilbronn
- Elba-Werk, Ettlingen
- Liebherr, Kirchdorf
- Putzmeister, Aichtal
- Schwing, Herne
- Stromag, Unna

AUSLAND / ABROAD



4. GELENKLAGER, GELENKKÖPFE **4. SPHERICAL PLAIN BEARINGS AND ROD ENDS**

INLAND / GERMANY:

- Neuenfelder, Hamburg
- SMS Demag, Hilchenbach
- WSW Streich, Bielefeld
- Bosch Rexroth, Lohr a. Main
- Noell, Würzburg
- KTB, Hamburg
- Kraeft Systemtechnik, Bremen



AUSLAND / ABROAD

- Meyer Burger AG, Schweiz
- Timberland Group, Kanada
- Voest-Alpine, Österreich
- SMS Concast, USA
- Britannia, Österreich
- Hyundai, Korea

5. SCHWENKTRIEBE **5. ROTARY ACTUATORS**

INLAND / GERMANY:

- Wickeder Stahl, Wickede
- Plakoma GmbH, Nalbach-Körbrich

AUSLAND / ABROAD

